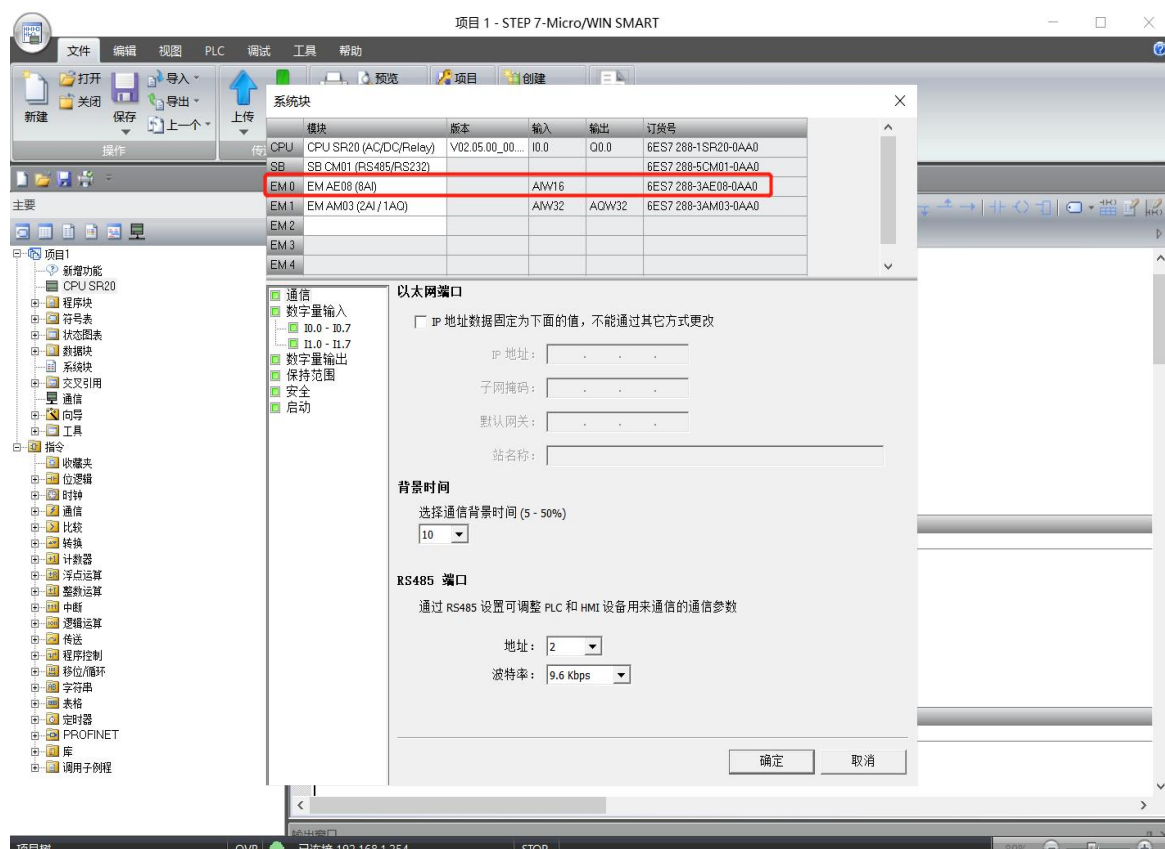


主题：亿维 AT08 模块在编程软件中的组态

关键词：PLC、AT08

EM AT08 模块是亿维独创模块，可接入 8 路热电偶探头，读取温度，区别于某国外品牌 200SMART 系列目前还没有 8 路热电偶模块，在很多行业温度控制比较多时，需要配置的模块数量也比较多，但是，200smart CPU 最多只能配置 6 个模块，当模块数量超过 6 个的时候，只好再加一个 CPU 来满足模块数量的需求，这样第二个 CPU 只是起到一个扩展模块数量的作用，而且 2 个 CPU 之间还要进行通讯，这样不仅增加了方案配置的操作难度，同时也增加了方案的成本。亿维自动化推出的 AT08 解决方案很好的解决了这个难题。下面为 AT08 模块在 STEP7-Micro/Win Smart 软件中的配置步骤

一. 在 STEP7-Micro/Win Smart 中选择 AE08 模块



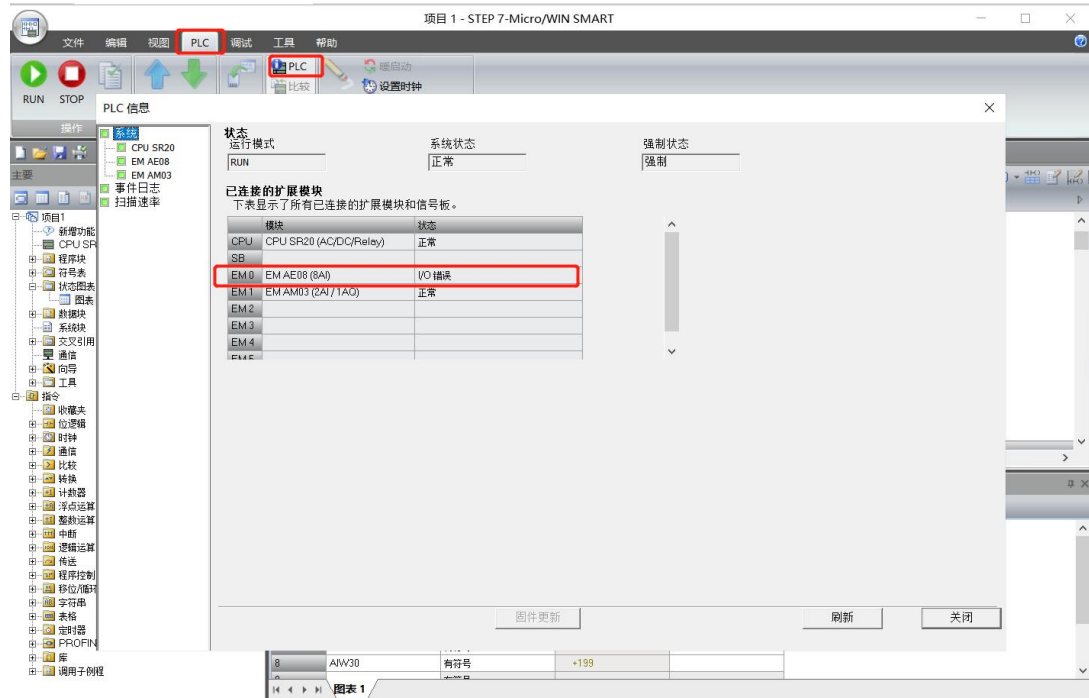
注：亿维 SAMRT CPU 需使用 V2.5 以上版本。

二. 模拟量通道沿用编程软件自动分配通道

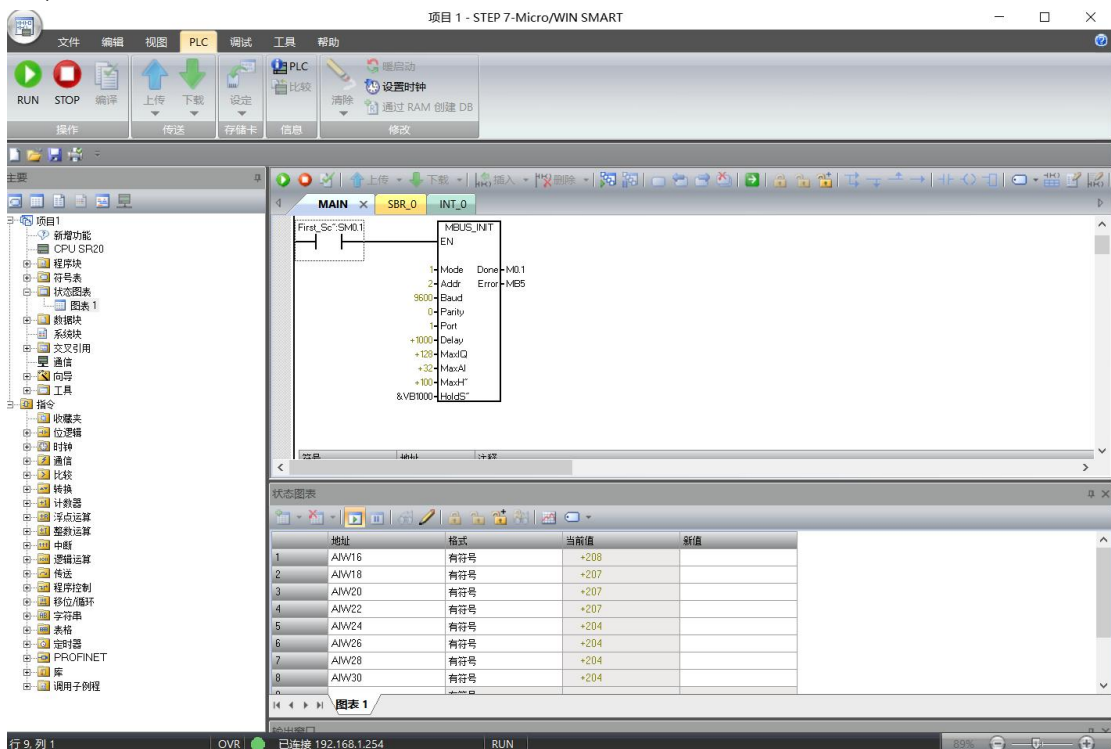
如上图所示，若将 AT08 放在第一个模块位置处，则模拟量通道为：AIW16---AIW30，8 路模拟量通道，直接沿用模拟量通道。

三. 通道红灯闪烁解决方法

在软件配置好后下载到 CPU 中后，若 AT08 通道闪红，可先查看错误信息



出现 I/O 错误时，需将未用到通道短接，即可正常使用，短接后的通道会显示室温(当前值除 10)



四 . DIP 开关设置



SMARTAT08
使用说明书.pdf

参考规格书