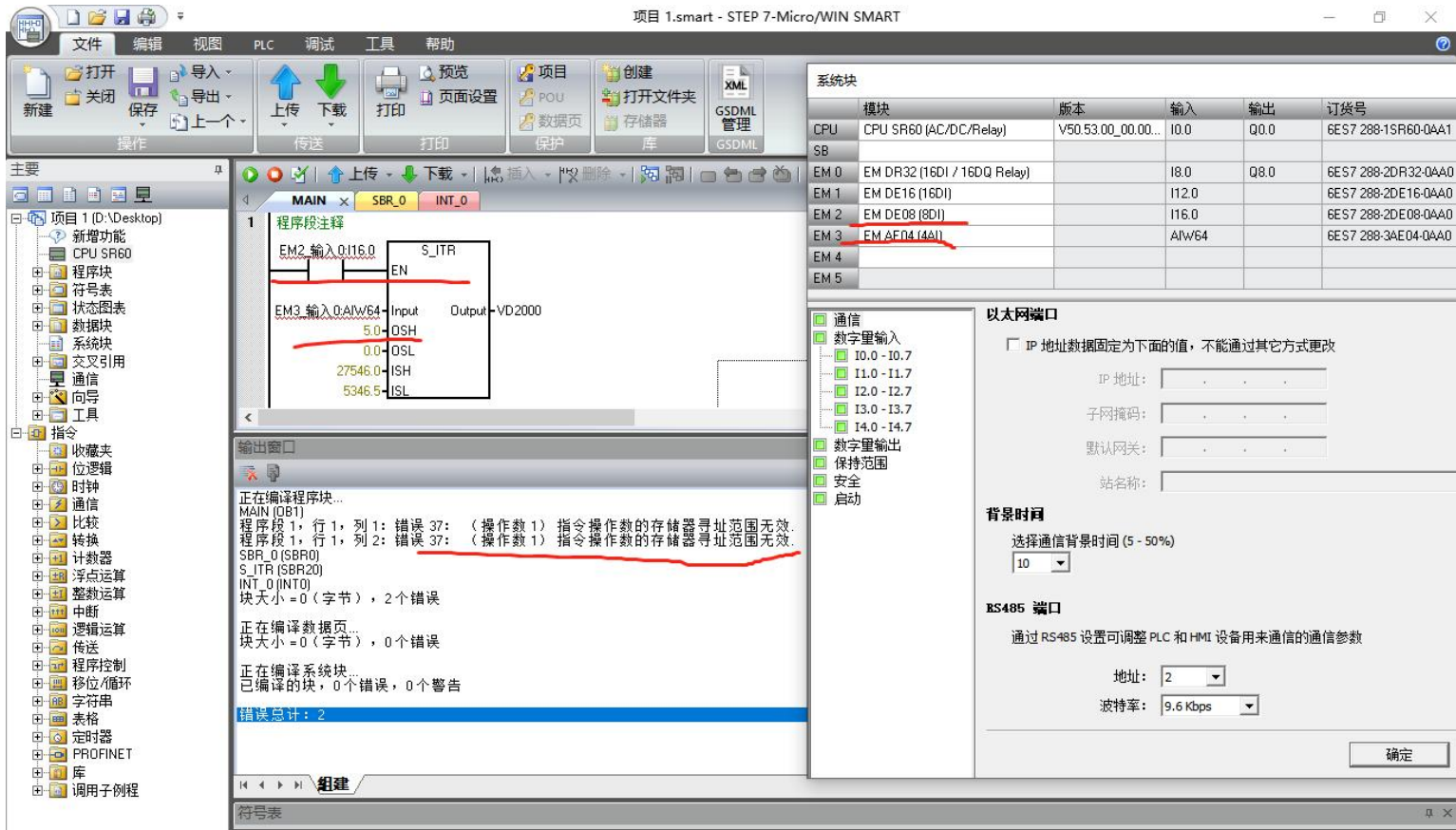


### 问题：指令操作数的寄存器寻址范围无效

关键词：模拟量、寻址范围无效、cpu 版本

问题详情：组态设备后，程序使用 scale 的库文件，编译后报错，提示指令操作数的寄存器寻址范围无效

如图；



### 解决方法

将 cpu 版本选择 V02.0X 的版本即可（版本 V50.XX 会导致该报错）目前仅在 SR60 上有出现

